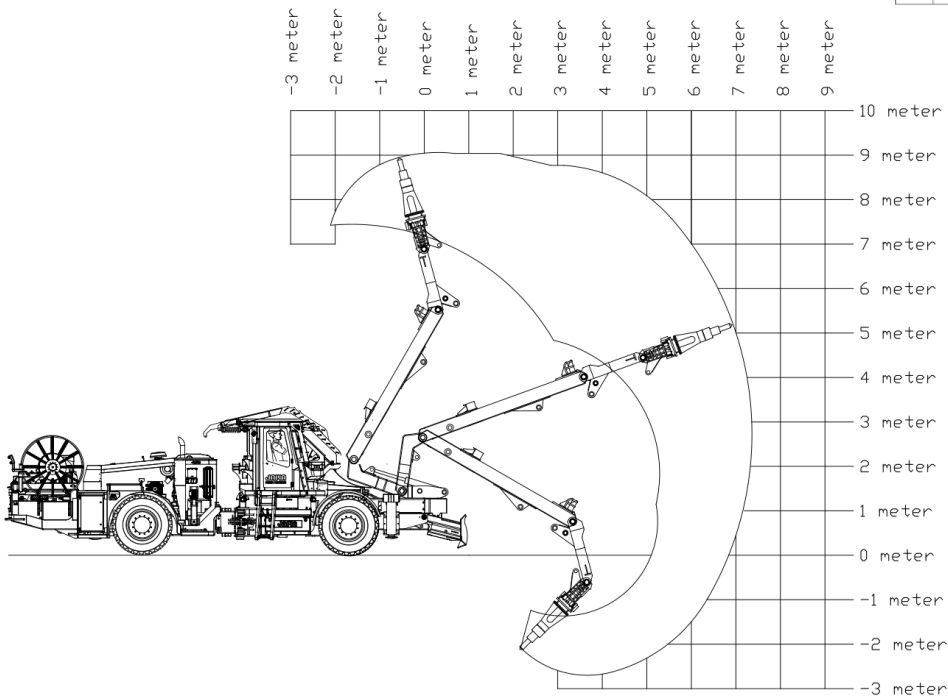
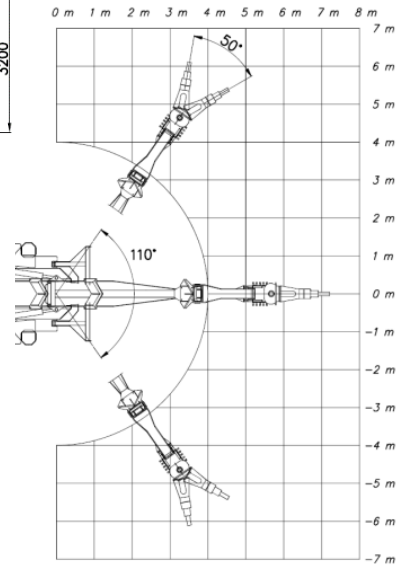
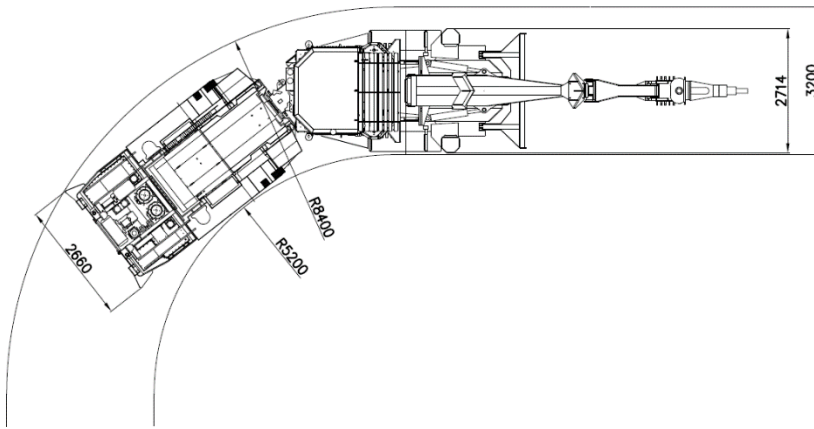
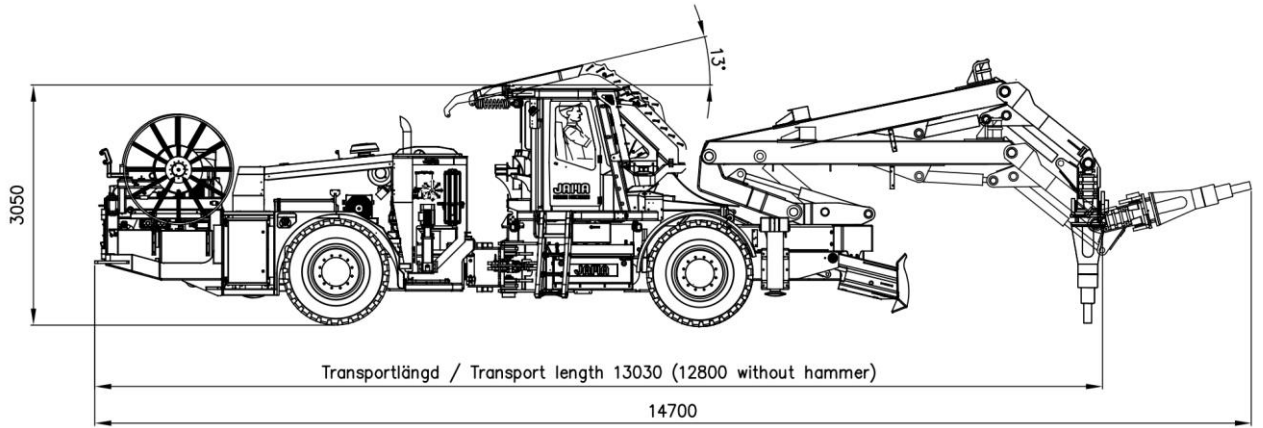




# JAMIA



Tillverkare	JAMA Mining Machines AB
Maskintyp	Mekaniskt skrotningsaggregat SBU 8000B
Bärare	Jama 8000B

## DIMENSIONER

Höjd [mm]	3 050
Hjulbas [mm]	4 640
Bredd [mm]	2 714
Markfrigång [mm]	370
Längd i transportläge [mm]	14 700
Svängradie [mm]	5 200
Totalvikt [kg]	30 000

## PRESTANDA

Max hastighet horisontellt [km/h]	20
Max hastighet i lutning 1:7 [km/h]	9
Max lutning fullastad (upp och ner)	1:4

## BOMSYSTEM

	Skrotarbom är anpassad för mekanisk skrotning och har lastdämpning som standard. Alla leder har expandertappar och är lagrade med bussningar.
Hydraulhammare	Option*, fabrikat enligt kundens önskemål, max 500 kg.

## CHASSI

	Midjestyrt gruvchassi med pendlande midja och stela axlar.
	Modulärt uppbyggd med skruvbar fram- och bakhylla.
Schaktblad	Hydrauliskt manövrerat framtill.
Stabilisering	Hydrauliska vertikala stödben framtill och baktill. Låsbar pendling i midja.

## DRIVLINA

Dieselmotor	Deutz TCD 7,8
Cylindrar/Slagvolym [liter]	R6/ 7,75
Effekt [kW/rpm]	200/1800-2200
Max vridmoment [Nm/rpm]	1400/1400-1600
Avgasklass	Steg 5
Transmission	ZF 6 växlar framåt, 3 växlar bakåt
Axlar	ZF
Färdbroms	Hydraulmanövrerade lamellbromsar
Parkeringsbroms	Hydraulmanövrerad passiv våt lamellbroms
	Option* - Handpump för friläggning av p-broms.
Bränsletank volym [liter]	200
Däckdimension	14.00 – 24"

## HYTT

Konstruktion	Avvibrerad stålkonstruktion med två dörrar. Skyddsram testad och certifierad enligt FOPS ISO 3449:2005.
Elutrustning	Jordat 220V uttag, 12V framdraget för komradio och stereo. USB-uttag.
Dörrar	Båda dörrarna betraktas som nödutgång och är utrustade med gasdämpare för att hålla dörren öppen vid lutning och för att underlätta evakuering. Kraftig gummistege vid bägge dörrarna. Vänster sida utrustas med stöveltvätt. Två löstagbara spollock i bakkant hytt för dränering.
Operatörstol	Jama EVOS <sup>1)</sup> . Stolen är utrustad med ett underrede av saxtyp och trepunktsbälte. Ryggstödet sidostöd, de dubbla svankstöden samt stolens höjd är el-luftstyrda. Monterad på vändskiva med låsläge fram/bak samt för i-/urstigning. Alla reglage för manövrering och körning finns på stolens manöverspak eller på spaklådan. <small><sup>1)</sup> Ergonomic Vehicle Operator Seat</small>
Rutor	Fram: 31mm pansarglas BR4 Övriga rutor: 8mm laminatglas
Hyttupphängning	Fjäderben
Hytttilt	Hytten kan tiltas bakåt ca 13° för bättre överblick och komfort under skrotning.
Instrumentpanel	Alla funktioner inom bekvämt räckhåll för operatören.
Nödutrymning	Vid överhängande fara för t ex ras kan funktionen för nödutrymning aktiveras. Nödutrymning aktiveras med en tryckknapp på instrumentpanelen.
Pedaler	Gas- och bromspedaler finns placerade i båda färdriktningarna. Hydraulhammaren kan aktiveras antingen med gaspedal eller med höger manöverspak.
Luftfiltrering	All ventilationsluft till hytten filtreras genom ett filtersystem.
Luftkonditionering	Klimatsystem med återcirkulation.
Ljudnivå i hytt under skrotning	Enligt ISO6396 (LpA) < 80 dB(A)
Vibrationsnivå i hytt under skrotning	Enligt EU direktiv 2002/44/EG

## HYDRAULSYSTEM

Hammarhydraulik	Systemet är uppbyggt med lastkännande pumpar. Givare för kontroll av tryck, nivåvärden, temperatur och filter (indikation för filterbyte). Separat hydrauliksystem för hammarfunktion.
<b>EI-hydrauliskt kraftpaket:**</b>	
Elmotorer	2x30kW, effektivitetsklass IE3 enl IEC 60034-2-1
Spänning	1000V Option*: 660V och 690V
Hydraulpump	Variabla kolvpumpar
<b>Diesel-hydrauliskt kraftpaket:</b>	
Hydraulpump	Variabla kolvpumpar

## HYDRAULSYSTEM (forts.)

Hydraultankar:

Huvudtank [liter]	400
Hammartank [liter]	200
Oljekylare	Plattvärmekylare
Påfyllning hydraulsystem	100 liters tank med pump

## SLANGVINDA

Hydrauldriven med 120m 3/4" slang.  
Alternativa slangdimensioner efter ök\*

## KABELVINDA

Hydrauldriven, kapacitet 180m 3x25mm<sup>2</sup> Rock-Flex.  
Övriga alternativ efter överenskommelse\*.

## ELSYSTEM

Elektrisk batterifrånskiljare	Manuell huvudbrytare på maskinens utsida. 24 VDC, huvudbrytare.
Elsystem (24V)	24 VDC aggregat. Underhållsladdning vid eldrift.
Styrsystem	15" färgskärm (touch-screen), med styrsystem av PLC-typ.
Transformator**	7 kVA 1000/690/660V – 400V
Märkeffekt	90kW
Separat 240V matning	Batteriladdning och kupévärmare vid förvaring.

## BELYSNING (24V)

Färdelysning helljus	4 st 38W LED
Färdelysning halvljus	4 st 38W LED
Arbetsbelysning	6 st 42W LED (Option – 12 st*)
Stegbelysning	2 st 28W LED
Belysning bakåt	2 st 28W LED (Option – ytterligare 2 st 42W*)

## BRANDSKYDD

Sprinklersystem Dafo (alternativa fabrikat efter ök\*)  
samt två handbrandsläckare (6 kg).

## CENTRALSMÖRJNING

Fabrikat "Lincoln" standard (alternativa fabrikat efter ök\*)

## VERKTYGSLÅDOR

I rostfritt utförande. Monterade under fotsteg på vardera sida.

## MANUALER

Operatörs-, Servicehandbok och reservdelskataloger  
1 ex + 2 ex digital kopia.

## CE-MÄRKT

Enl. Maskindirektivet 2006/42/EG, SS-EN-ISO19296 2019

\* För komplett information v.v. kontakta tillverkaren eller dennes representant.

\*\* Eldrift kan exkluderas.

Rätten till ändringar utan föregående meddelande förbehålles då maskinen ständigt utvecklas. Produkterna måste användas i överensstämmelse med allmän praxis, tillverkarens användarinstruktioner, lagar och förordningar gällande arbetsskydd och andra rekommendationer.

Rev. B

Teknisk beskrivning Jama SBU 8000B

# JAMA