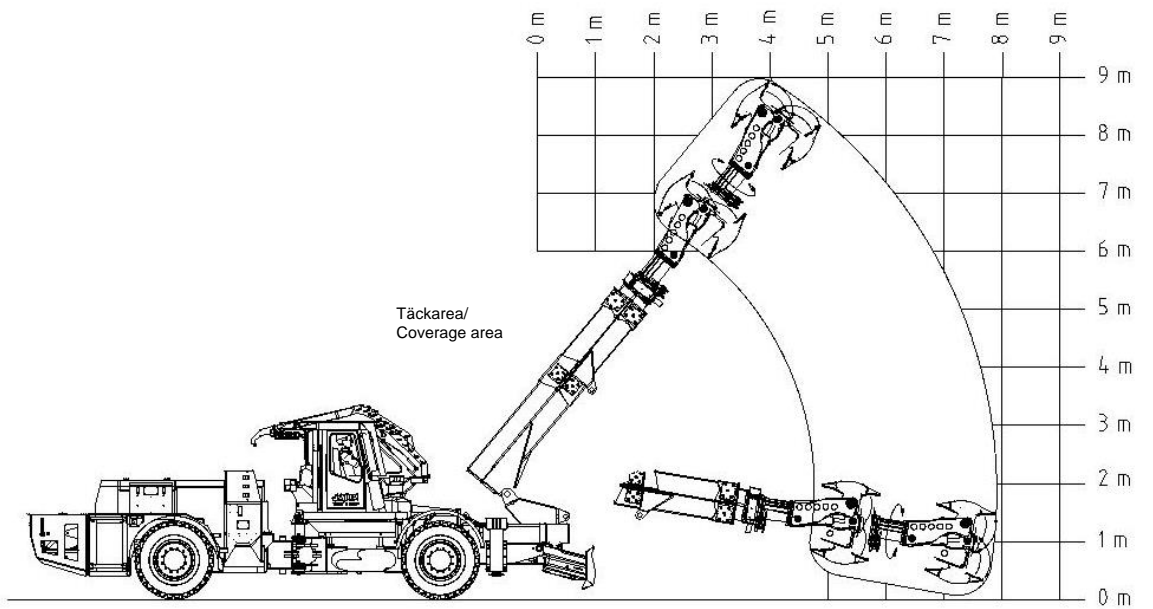
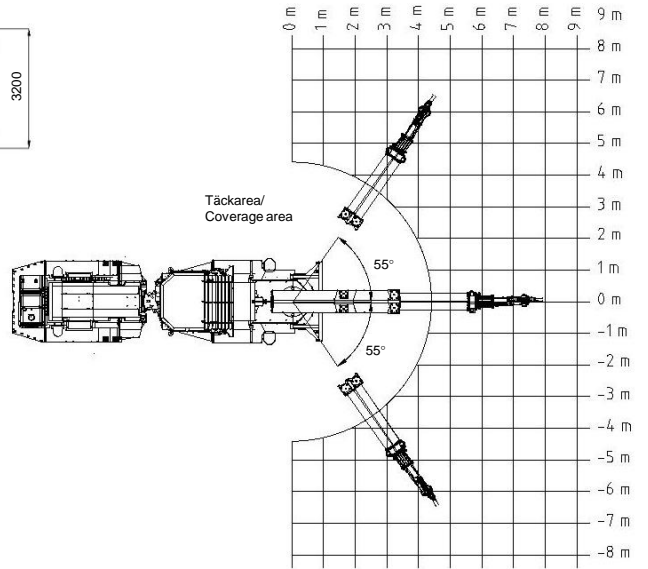
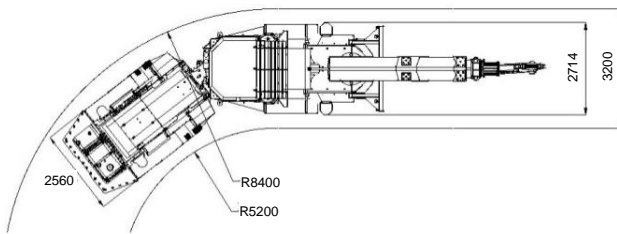
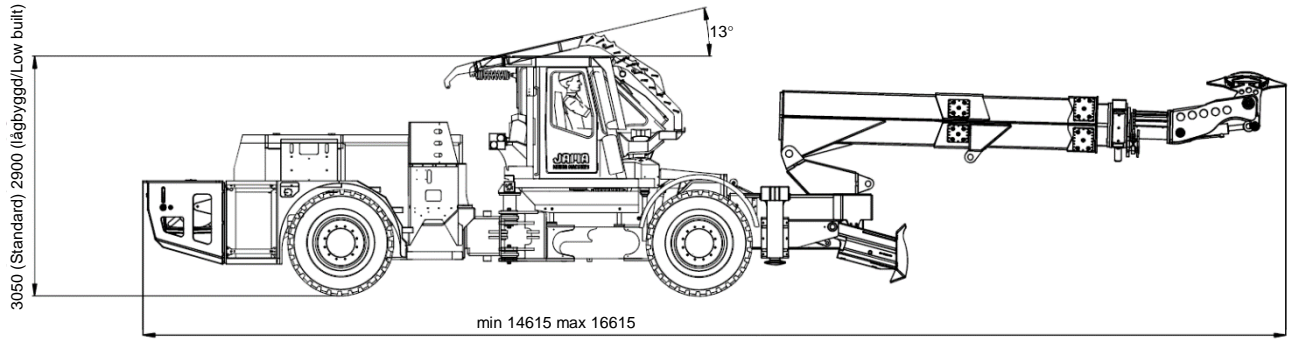




JAMIA



Tillverkare	JAMA Mining Machines
Maskintyp	Underhållsskrotare RBU 8000B
Bärare	JAMA 8000B

DIMENSIONER

Höjd (mm)	3050
Hjulbas (mm)	4500
Bredd (mm)	2714
Markfrigång (mm)	370
Längd i transportläge (mm)	14615
Svängradie (mm)	5200
Vikt (kg)	27 000

PRESTANDA

Max hastighet horisontellt (km/h)	25
Max hastighet i lutning 1:7 (km/h)	10
Max lutning fullastad (upp och ner)	1:4

BOMSYSTEM

	Teleskopbom med utskjut designad för rivning. Expandertappar i hela bommen.
Kransväng [grader]	±55 (med hydraulcylindrar)
Max arbetshöjd [m]	8
Utskjut, hydrauliskt [m]	2
Rotator [grader]	360 (glidlagrad med snäckväxel)
Brytvinkel tand [grader]	90
Tandinfästning	C4
Brytkraft [N]	80 000

VATTENSYSTEM

Vattentank [liter]	150
Vattenbegjutning av bom	Std

CHASSI

	Midjestyrt gruvchassi med pendlade midja och stela axlar Modulärt uppbyggd med skruvbar fram- och bakhylla.
Schaktblad	Hydrauliskt manövrerat framtill (vertikal rörelse), med fötter som skapar avstånd till marken.
Stabilisering	Hydrauliska vertikala stödben framtill. Funktion "stödbensautomatik" för enkel och snabb förflyttning. Stödben baktill (option*)

DRIVLINA

Dieselmotor:	Deutz TCD 7,8
Cylindrar/Slagvolym (liter)	R6/ 7,75
Effekt (kW/rpm)	200/ 1800-2200
Max vridmoment (Nm/rpm)	1400/ 1400-1600
Avgasklass	Steg 5
Transmission	ZF 6 växlar framåt, 3 växlar bakåt
Axlar	ZF
Färdbröms	Hydraulmanövrerad lamellbröms
Parkeringsbröms	Hydraulmanövrerad passiv våt lamellbröms.
	Option* - Handpump för friläggning av p-bröms.
Bränsletank volym (liter)	200
Däckdimension	1400 – 24"

HYTT

Konstruktion	Stålkonstruktion med två dörrar. Skyddsram testad och certifierad enligt FOPS ISO 3449:2005.
Elutrustning	Jordat 220V uttag, 12V matning för komradio och stereo.
Dörrar	Båda dörrarna betraktas som nödutgång och är utrustade med gasdämpare för att hålla dörren öppen vid lutning och för att underlätta evakuering. Kraftig gummistege vid bägge dörrarna. Vänster sida utrustas med stöveltvätt. Två löstagbara spollock i bakkant hytt för avlopp.
Operatörstol	Jama EVOS ¹⁾ . Stolen är utrustad med ett underrede av saxtyp och trepunktsbälte. Ryggstödet sidostöd, de dubbla svankstöden samt stolens höjd är el-luftstyrda. Monterad på vändskiva med låsläge fram/bak samt för i-/urstigning. Alla reglage för manövrering och körning finns på stolens manöverspak eller på spaklådan. <small>1) Ergonomic Vehicle Operator Seat</small>
Rutor	Fram: 31mm pansarglas BR4 Övriga rutor: 8mm laminatglas
Upphängning	Fjäderben
Hytttilt	Hytten kan tiltas bakåt ca 13° för bättre överblick och komfort under skrotning
Instrumentpanel	Alla funktioner inom bekvämt räckhåll framför operatören.
Nödutrymning	Vid överhängande fara för t ex ras kan funktionen för nödutrymning aktiveras. Nödutrymning aktiveras med en tryckknapp på instrumentpanelen.
Pedaler	Gas- och bromspedaler finns placerade i båda färdriktningarna.
Luftfiltrering	All ventilationsluft till hytten filtreras genom ett filtersystem.
Luftkonditionering	Klimatsystem med återcirkulation
Ljudnivå i hytt under skrotning	Enligt ISO6396 (LpA) < 80 dB(A)
Vibrationsnivå i hytt under skrotning	Enligt EU direktiv 2002/44/EG

HYDRAULSYSTEM

Systemet är uppbyggt med lastkännande pumpar. Givare för kontroll av tryck, nivåvärden, temperatur och filter (indikation för filterbyte).

Dieselhydrauliskt kraftpaket:**

Hydraulpump	Variabel kolvump, effekterreglerade
Hydraultank volym [l]	300
Oljekylare	Luft/olja

ELSYSTEM

Elektrisk batterifrånskiljare 24 V	Manövreras från hytt.
Manuell huvudbrytare	Manövreras från maskinens utsida.
Elsystem (24V)	24 VDC aggregat. Separat underhållsladdning vid eldrift.
Batteriladdning vid förvaring	Option*
Styrssystem	15" färgskärm (touch-screen), med styrssystem av PLC-typ. Kommunikation sker via Powerlink, CAN J1939 och Ethernet.
Givare	Digitala givare. Analoga givare för temperatur och tryckmätning.
Säkringar	Brytförmåga på 10 kA.

BELYSNING (24V)

Färdbelysning helljus	4st 70W
Färdbelysning halvljus	4st 70W
Arbetsbelysning	6st 42W LED (Option – 12st*)
Stegbelysning	2st 28W LED
Belysning bakåt	2st 28W LED (Option – ytterligare 2st 42W*)

BRANDSKYDD

Sprinklersystem Dafo (alternativa fabrikat, se optionslista*) samt två 6 kg:s handbrandsläckare.

CENTRALSMÖRJNING

Fabrikat "Lincoln". (Alternativa fabrikat se optioner*)

VERKTYGSLÅDOR

I rostfritt utförande. Monterade under fotsteg på vardera sidan.

MANUALER

Operatörs-, Servicehandbok och reservdelskataloger
1 ex + 2 ex i digitalt format (USB)

CE-MÄRKT

Enl. Maskindirektivet 2006/42/EG, SS-EN-ISO19296 2019

* För komplett information om valbara optioner v.v. kontakta tillverkaren eller dennes representant.

** Kan byggas med eldrift.

Rätten till ändringar utan föregående meddelande förbehålles då maskinen ständigt utvecklas. Produkterna måste användas i överensstämmelse med allmän praxis, tillverkarens användarinstruktioner, lagar och förordningar gällande arbetsskydd och andra rekommendationer.

Rev. A

Teknisk beskrivning Jama RBU 8000B

JAMA