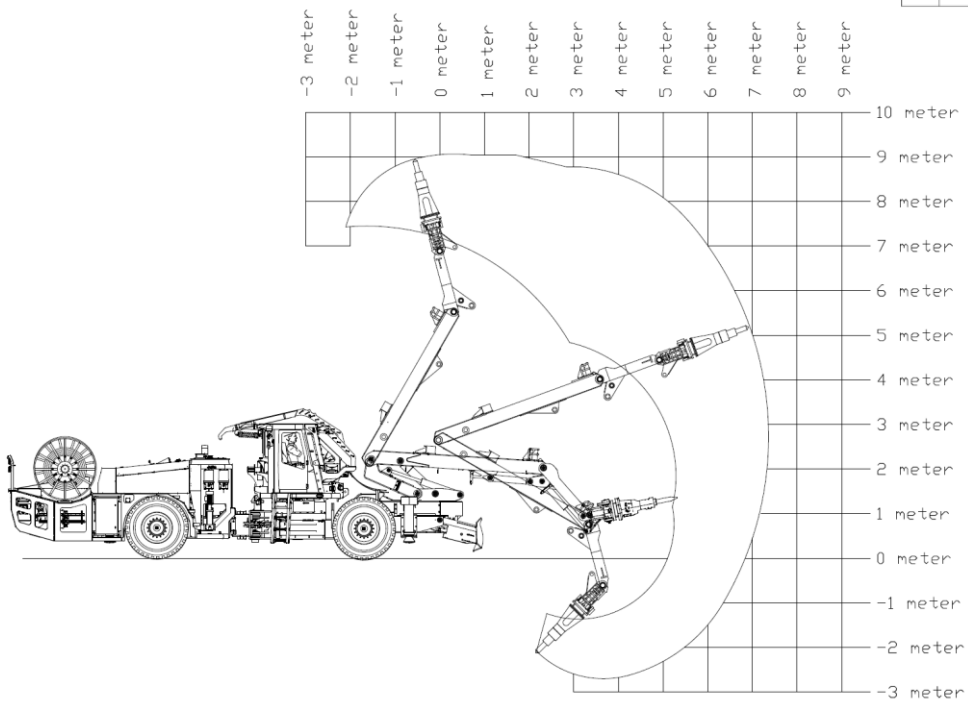
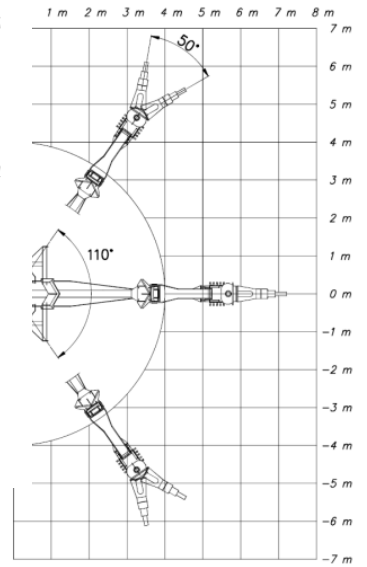
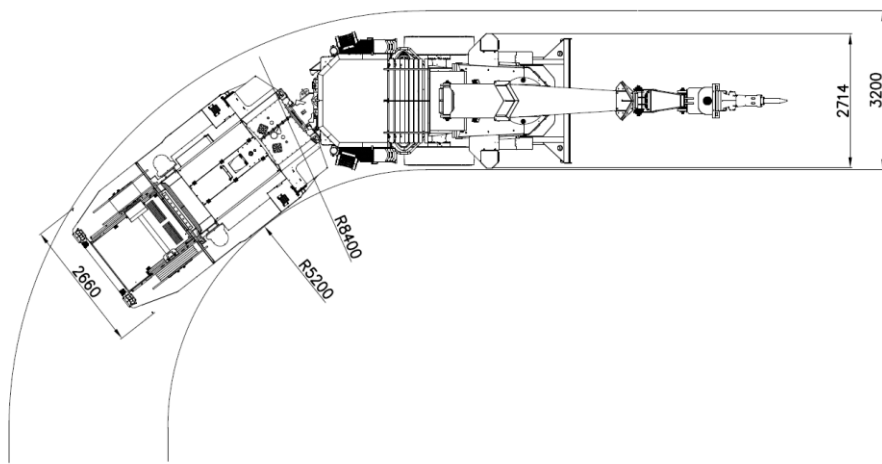
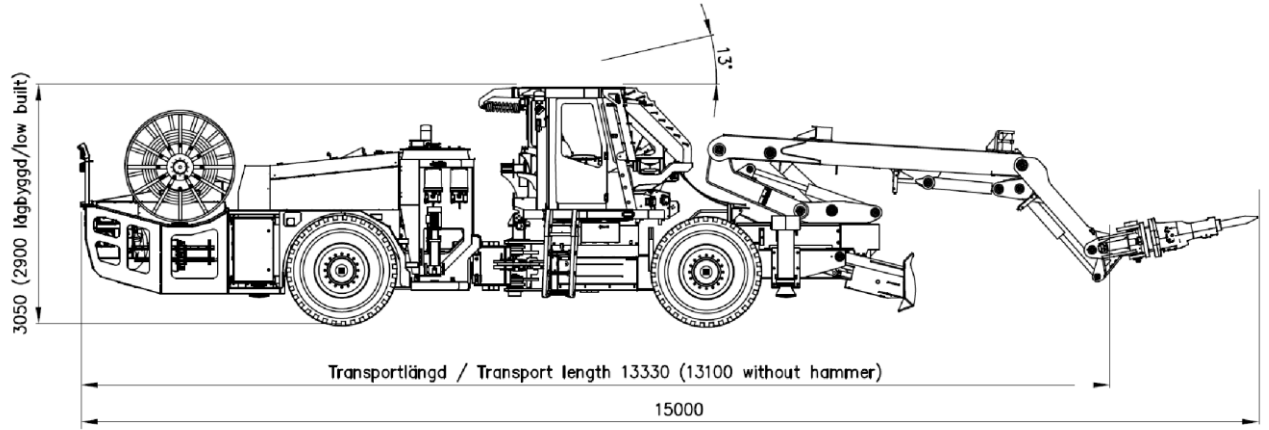




# JAMIA



Tillverkare	JAMA Mining Machines AB
Maskintyp	Mekaniskt skrotningsaggregat SBU 8000E
Bärare	Jama 8000E

## DIMENSIONER

Höjd [mm]	3050
Hjulbas [mm]	4640
Bredd [mm]	2714
Markfrigång [mm]	370
Längd i transportläge [mm]	15000
Svängradie [mm]	5200
Totalvikt [kg]	31 000

## PRESTANDA

Max hastighet horisontellt [km/h]	20
Max hastighet i lutning 1:7 [km/h]	6
Max lutning fullastad (upp och ner)	1:4

## BOMSYSTEM

	Skrotarbom har som standard lastdämpning och är anpassad för mekanisk skrotning. Alla leder har expandertappar och är lagrade med bussningar.
Hydraulhammare	Option*, fabrikat enligt kundens önskemål, max 500 kg

## CHASSI

	Midjestyrt gruvchassi med pendlande midja och stela axlar.
	Modulärt uppbyggd med skruvbar fram- och bakhylla.
Schaktblad	Hydrauliskt manövrerat framtill.
Stabilisering	Hydrauliska vertikala stödben framtill och baktill. Låsbar pendling i midja.

## DRIVLINA

Elmotor [kW]	160
Batteri [kWh]	150
Laddeffekt [kW]	100
Max vridmoment [Nm/rpm]	600
Transmission	Dana 3 växlar framåt, 3 växlar bakåt med lock-up på alla växlar.
Axlar	ZF
Färdbroms	Hydraulmanövrerade lamellbromsar.
Parkeringsbroms	Hydraulmanövrerad passiv våt lamellbroms.
	Option* - Handpump för friläggning P-broms.
Däckdimension	1400 – 24"

## HYTT

Konstruktion	Avvibrerad stålkonstruktion med två dörrar. Skyddsram testad och certifierad enligt FOPS ISO 3449:2005.
Elutrustning	Jordat 220V uttag, 12/24V framdraget för komradio och stereo.USB-uttag.
Dörrar	Båda dörrarna betraktas som nödutgång och är utrustade med gasdämpare för att hålla dörren öppen vid lutning och för att underlätta evakuering. Kraftig gummistege vid bägge dörrarna. Vänster sida utrustas med stöveltvätt. Två löstagbara spollock i bakkant hytt för dränering.
Operatörstol	Jama EVOS <sup>1)</sup> . Stolen är utrustad med ett underrede av saxtyp och trepunktsbälte. Ryggstödet sidostöd, de dubbla svankstöden samt stolens höjd är el-luftstyrda. Monterad på vändskiva med låsläge fram/bak samt för i-/urstigning. Alla reglage för manövrering och körning finns på stolens manöverspak eller på spaklådan.
	<sup>1)</sup> Ergonomic Vehicle Operator Seat
Rutor	Fram: 31mm pansarglas BR4 Övriga rutor: 8mm laminatglas
Upphängning	Fjäderben
Hytttilt	Hytten kan tiltas bakåt ca 13° för bättre överblick och komfort under skrotning.
Instrumentpanel	Alla funktioner inom bekvämt räckhåll för operatören.
Nödutrymning	Vid överhängande fara för t ex ras kan funktionen för nödutrymning aktiveras. Nödutrymning aktiveras med en tryckknapp på instrumentpanelen.
Pedaler	Gas- och bromspedaler finns placerade i båda färdriktningarna. Hydraulhammaren kan aktiveras antingen med gaspedalen eller med höger manöverspak.
Luftfiltrering	All ventilationsluft till hytten filtreras genom ett filtersystem.
Luftkonditionering	Klimatsystem med återcirkulation.
Ljudnivå i hytt under skrotning	Enligt ISO6396 (LpA) < 80 dB(A)
Vibrationsnivå i hytt under skrotning	Enligt EU direktiv 2002/44/EG

## HYDRAULSYSTEM

	Systemet är uppbyggt med lastkännande pumpar med givare för kontroll av tryck, nivåvärden, temperatur och filter (indikation för filterbyte).
Hydraulpump	Variabla kolvpumpar.
<b>Hydraultankar:</b>	
Cylinder- och motortank [ liter ]	600
Oljekylare	Plattvärmekylare
Påfyllning hydraulsystem	100 l tank med pump

<b>SLANGVINDA</b>	Hydrauldriven med 120m 3/4" slang. Alternativa slangdimensioner efter ök*
<b>KABELVINDA</b>	Hydrauldriven, kapacitet 180m 3x25mm <sup>2</sup> Rock-Flex. Övriga alternativ efter överenskommelse*.
<b>ELSYSTEM</b>	
Elektrisk batterifrånskiljare	Manuell huvudbrytare på maskinens utsida. 24 VDC, huvudbrytare.
Elsystem (24V)	2 st DC/DC omvandlare 140A/st.
Styrsystem	15" färgskärm (touch-screen) med styrsystem av PLC-typ. Kommunikation sker via Powerlink, CAN J1939 och Ethernet.
Transformator**	100 kVA 1000/400 volt.
Givare	Digitala givare. Analoga givare för temperatur och tryckmätning.
Batteriladdning vid förvaring	Separat 240V matning.
<b>BELYSNING (24V)</b>	
Färdbelysning helljus	4 st 38W LED
Färdbelysning halvljus	4 st 38W LED
Arbetsbelysning	6 st 42W LED (Option – 12 st*)
Stegbelysning	2 st 28W LED
Belysning bakåt	2 st 28W LED (Option – ytterligare 2 st 42W*)
<b>BRANDSKYDD</b>	Sprinklersystem Dafo (alternativa fabrikat efter ök*) samt två handbrandsläckare (6 kg).
<b>CENTRALSMÖRJNING</b>	Fabrikat "Lincoln" standard, alternativa fabrikat efter ök*.
<b>VERKTYGSLÅDOR</b>	I rostfritt utförande. Monterade under fotsteg på vardera sidan.
<b>MANUALER</b>	Operatörs-, servicehandbok och reservdelskataloger 1 ex + 2 ex digital kopia.
<b>CE-MÄRKT</b>	Enl. Maskindirektivet 2006/42/EG, SS-EN-ISO19296 2019

\* För komplett information v.v. kontakta tillverkaren eller dennes representant.

\*\* Alternativ för annan spänning finns.

Rätten till ändringar utan föregående meddelande förbehålles då maskinen ständigt utvecklas. Produkterna måste användas i överensstämmelse med allmän praxis, tillverkarens användarinstruktioner, lagar och förordningar gällande arbetsskydd och andra rekommendationer.

Rev. A

# JAMA